

A.4 UNIONE DELLA ROMAGNA FAENTINA Comune di Faenza

Studio Tecnico geom.CAVINA-MONTEVECCHI

corso Matteotti 27 arch.PAGANI fax 0546-680247
Faenza tel.0546-28197

Piano Particolareggiato
relativo alla scheda di PRG n.165
"Area via Cassanigo (S.Andrea)" - SUB COMPARTO 2

UBICAZIONE: Via Bisaura

REV. Febbraio 2024

COMMITTENTE
LANZONE DUE SRL
GONI MARIO e MATTEO

Stato Legittimo Edifici esistenti

Fig.64 Mapp. 420Parte-419-173-174
1-2-24-238-297-298-240

Rapp. 1:2000

PROGETTISTA

Con la consulenza specialistica di:
TOPOGRAFIA
VALUTAZIONE AMBIENTALE ED ACUSTICA
GEOLOGIA
RETI FOGNARIE-LAMINAZIONE
ILLUMINAZIONE PUBBLICA-ACQUEDOTTO

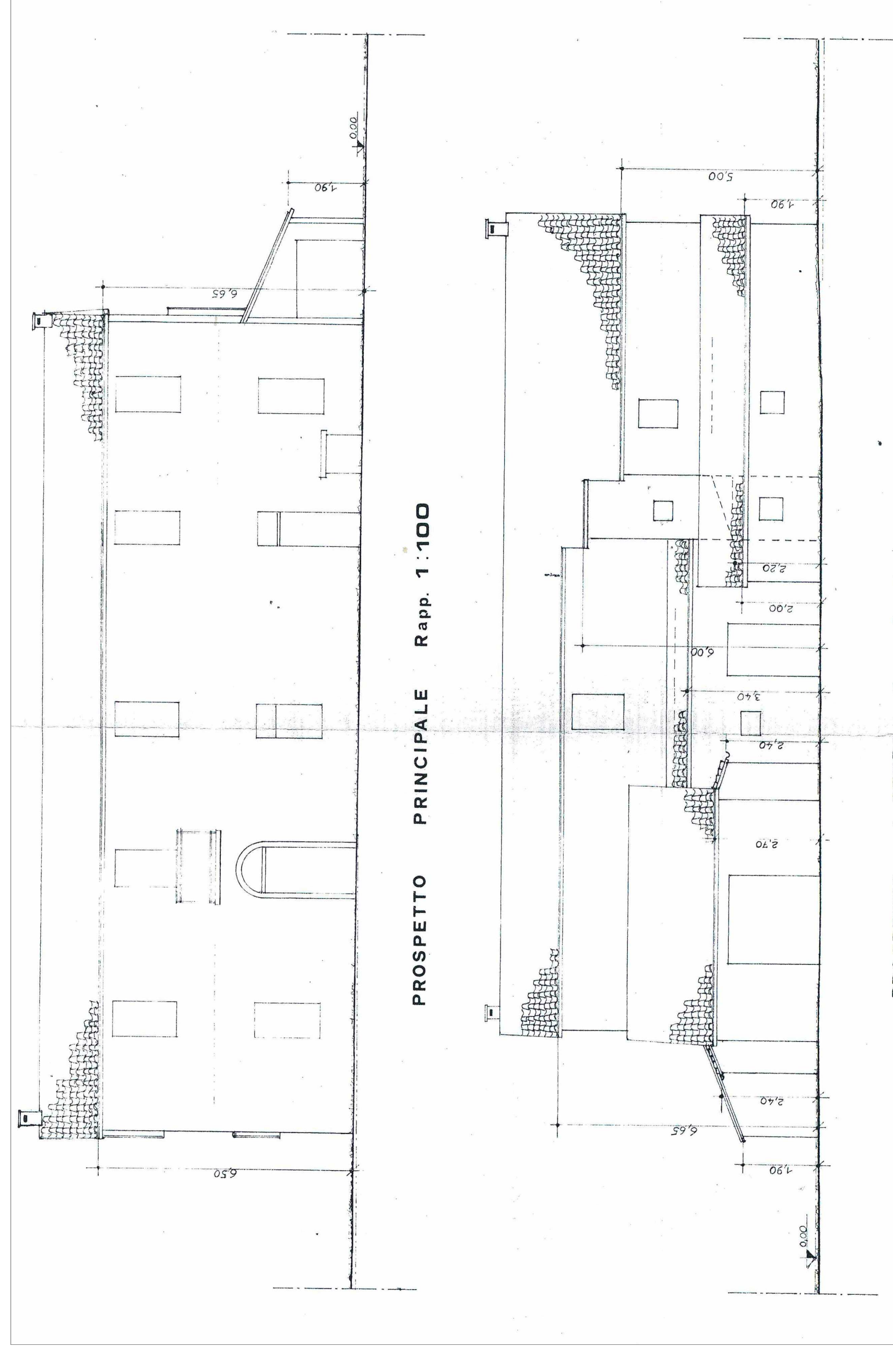
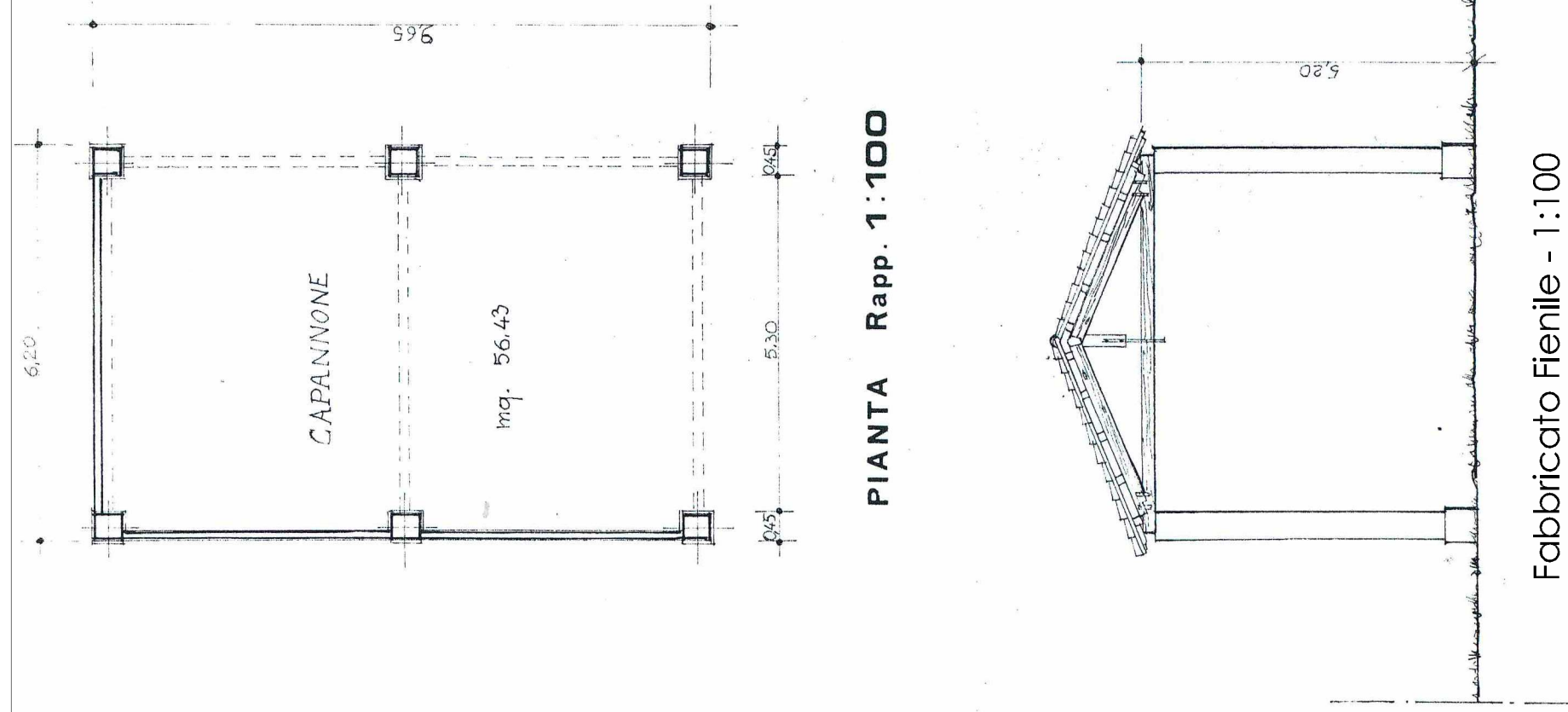
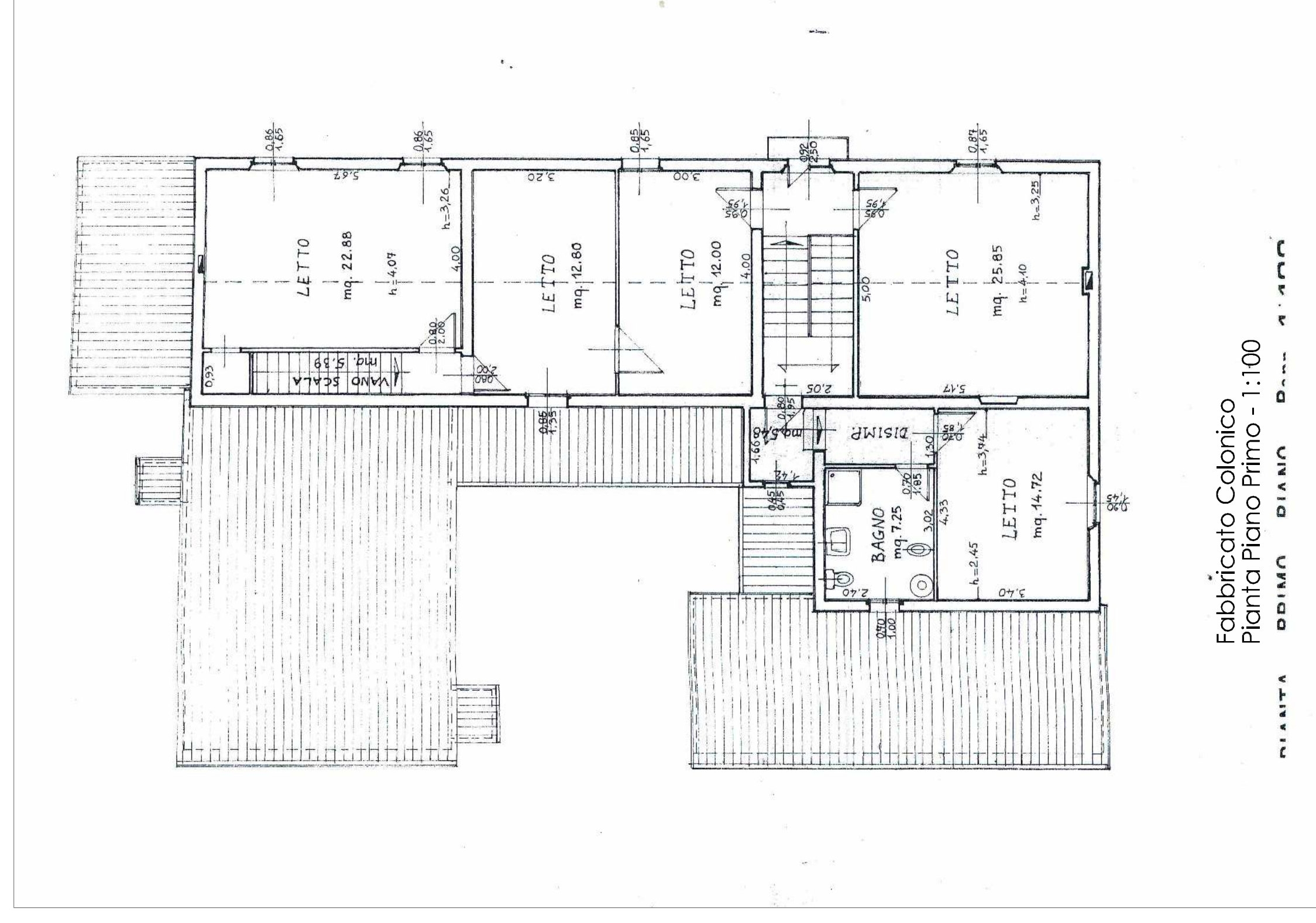
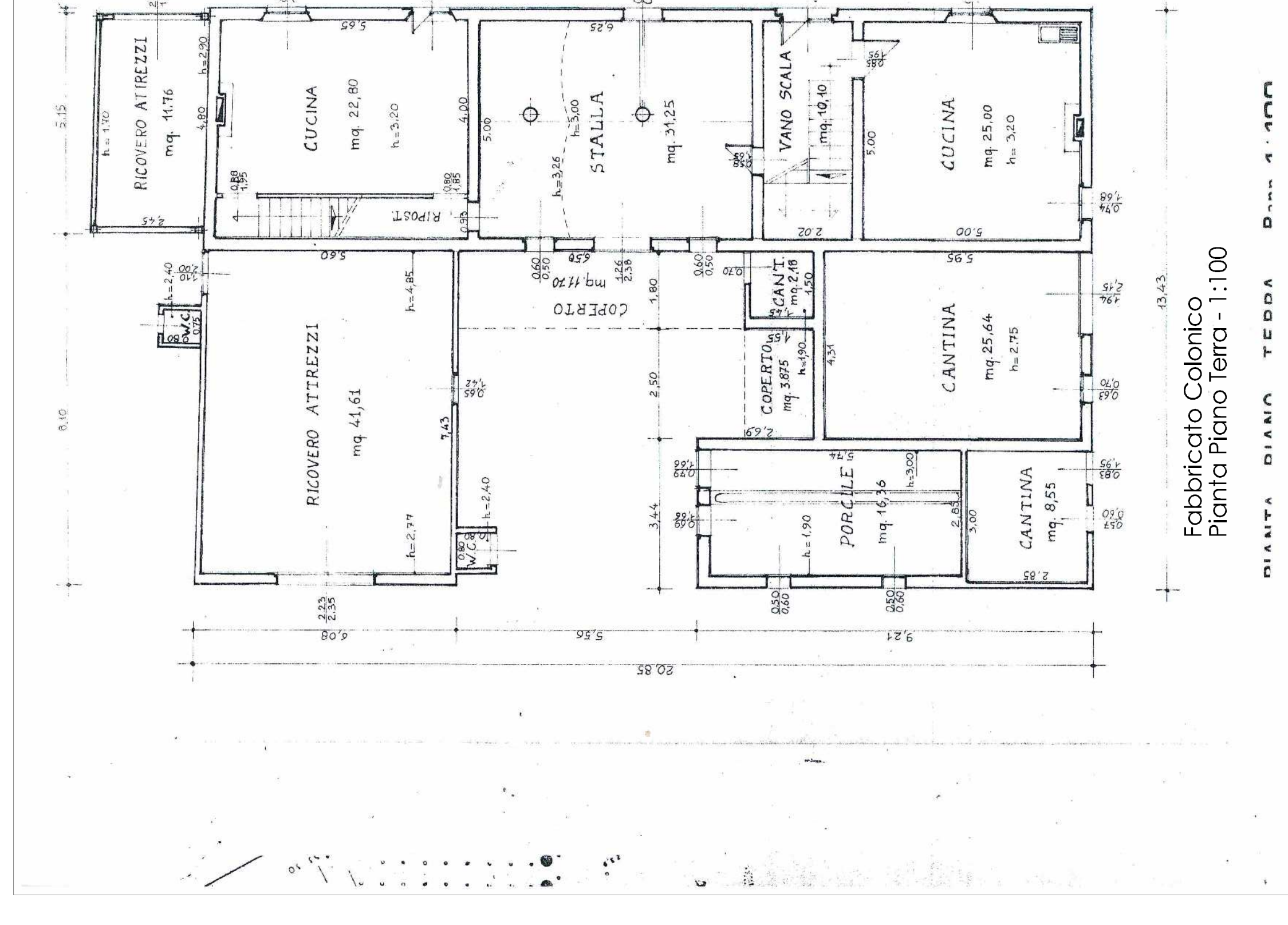
-Studio Topografico Faenza
-Ing. Conti Franca
-Dott. Geol. Marabini Stefano
-Ing. Paolo Ruggieri
-Energia Studio di
Progettazione Implantistica

Planimetria Generale scala 1:2000

- LEGENDA linee esistenti
- Scheda di Progetto U.62 "Area Via Bisaura"
 - Fascia di Rispetto Autostradale
 - Individuazione Edifici Esistenti di Proprietà Benini spa



Stato Legittimo edificio Esistente - Prot. Ed. 268 del 21-02-89 S.U.L. Esistente complessiva circa mq. 374,86



Fabbricato Colonico Prospetti - 1:100